

超フレキシブル ケーブル

Cableline | Test & Measurement



ストーブリ エレクトリカル コネクターズ社 代理店



Marubeni
Group

PVC強化絶縁ケーブル

フレキシブルな強化絶縁ケーブル

Flexistrom



主なアプリケーション

工場設備・機械の給電・アース接続
大電流のセイフティリードに最適



型式	オーダーNo.	断面積	素線構成	ケーブル質量	導体径	絶縁体厚さ	仕上り外径	定格電圧	テスト電圧	定格電流	UL	*カラーコード
PVC		mm ²	n × Ømm	kg/km	mm	mm	mm	V	V _{AC}	A		

FLEXI-S ...

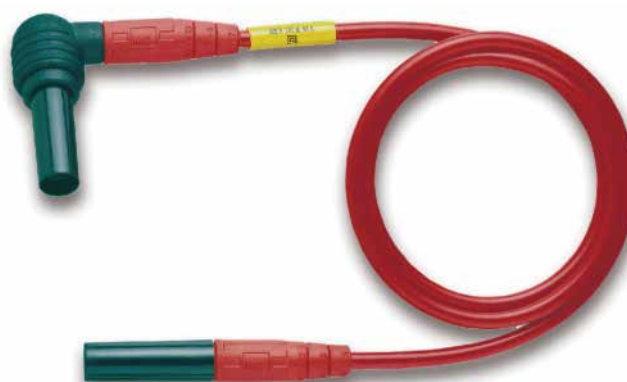
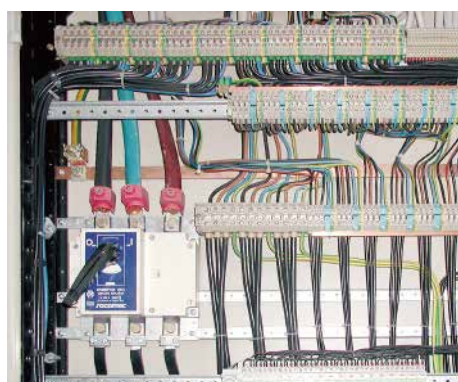
FLEXI-S 4.0	60.7014-□*	4.0	1036 × 0.07	52	3.0	0.90	4.8	1500	8000	42	UL ¹⁾	20 21 22 23 33
FLEXI-S 6.0	60.7015-□*	6.0	1548 × 0.07	80	3.8	1.05	5.9	1500	8000	54	UL ¹⁾	20 21 22 23
FLEXI-S 10	60.7017-□*	10	2556 × 0.07	120	4.8	1.1	7.0	1500	8000	73	UL ¹⁾	20 21 22 23
FLEXI-S 16	60.7018-□*	16	4116 × 0.07	202	6.1	1.2	8.5	1500	8000	98	UL ¹⁾	20 21 22 23
FLEXI-S 25	60.7020-□*	25	6384 × 0.07	280	7.0	1.4	9.8	1500	8000	129		21 22 23

1) UL recognized

File E120880, AWM 10292

用途：テストプローブリード ~+60°C

透明（カラーコード：33）絶縁体は使用不可



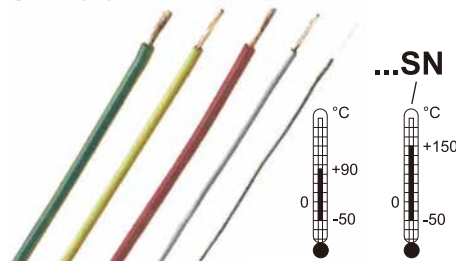
《記号の説明》

フレキシブル	ハイフレキシブル	超フレキシブル	耐低温フレキシブル
耐半田ゴテ	二重または強化絶縁	環境にやさしい (ハロゲンフリー)	UL規格

エコ仕様シリコン絶縁ケーブル

超極細線による撚り線構成で超フレキシブルなケーブル

Silivolt-1V



主なアプリケーション

高温下でのフレキシブルケーブルが要求される
実験、検査用途に最適

...SNタイプは、スズメッキ処理された素線構成により、
高温使用に耐えられます。



型 式	オーダーNo.	断面積	素線構成	ケーブル 質量	導体径	絶縁体 厚さ	仕上り 外径	定格 電圧	テスト 電圧	定格 電流	UL	*カラーコード
SIL		mm ²	n × Ømm	kg/km	mm	mm	mm	V	V _{AC}	A		

SILI-1V ...

SILI-1V 0.15	61.7603-□*	0.15	39 × 0.07	3.2	0.50	0.50	1.5	300	3000	6		21 22 23 24
SILI-1V 0.25	61.7604-□*	0.25	129 × 0.05	5.5	0.70	0.65	2.0	300	3000	9		21 22 23
SILI-1V 0.50	61.7605-□*	0.50	256 × 0.05	10	1.0	0.85	2.7	1500	8000	12	UL ¹⁾	21 22 23 24 25 29
SILI-1V 0.75/3.2	61.7122-□*	0.75	385 × 0.05	15	1.25	0.95	3.2	1500	8000	15	UL ¹⁾	21 22 23
SILI-1V 0.75	61.7606-□*	0.75	385 × 0.05	17	1.25	1.1	3.5	1500	8000	15	UL ¹⁾	20 21 22 23 24 25 26 27 28 29
SILI-1V 1.0	61.7607-□*	1.0	511 × 0.05	21	1.5	1.2	3.9	1500	8000	19	UL ¹⁾	20 21 22 23 24 25 26 27 28 29
SILI-1V 1.5	61.7608-□*	1.5	770 × 0.05	25	1.8	1.05	3.9	1500	8000	24	UL ¹⁾	21 22 23
SILI-1V 2.0	61.7609-□*	2.0	525 × 0.07	29	2.0	0.95	3.9	1500	8000	30	UL ¹⁾	21 22 23
SILI-1V 2.5	61.7610-□*	2.5	651 × 0.07	38	2.4	1.1	4.6	1500	8000	32	UL ¹⁾	21 22 23 24 25 26 27 28

SILI-1V ... SN

SILI-1V 0.50 SN	61.7642-□*	0.50	129 × 0.07	10	0.90	0.85	2.7	1500	8000	12	UL ²⁾	21 22 23
SILI-1V 0.75 SN	61.7643-□*	0.75	196 × 0.07	17	1.25	1.1	3.5	1500	8000	15	UL ²⁾	21 22 23
SILI-1V 1.0 SN	61.7644-□*	1.0	259 × 0.07	21	1.4	1.2	3.9	1500	8000	19	UL ²⁾	21 22 23
SILI-1V 2.0 SN	61.7646-□*	2.0	525 × 0.07	29	2.0	0.95	3.9	1500	8000	30	UL ²⁾	21 22 23

1) UL recognized
File E120880, AWM 3525
用途：テストプローブリード ～+60°C

2) UL recognized
File E120880, AWM 3670
用途：テストプローブリード ～+150°C

大電流シリコン絶縁ケーブル

極細線による撚り線構成で強化絶縁フレキシブルなケーブル

Silistrom

主なアプリケーション

大型装置～大規模プラントにおける給電・アース接続に最適
弊社取扱いのMC社プラグ&ソケットと組み合わせてのご使用をお勧めします。



型式	オーダーNo.	断面積	素線構成	ケーブル質量	導体径	絶縁体厚さ	仕上り外径	定格電圧	テスト電圧	定格電流	UL	*カラーコード
SIL		mm ²	n×Ømm	kg/km	mm	mm	mm	V	V _{AC}	A		

SILI-S...

SILI-S 4.0	61.7611-□*	4.0	1036×0.07	55	3.0	1.2	5.4	1500	8000	42	UL ¹⁾	21 22 23 33
SILI-S 6.0	61.7612-□*	6.0	1548×0.07	80	3.8	1.2	6.2	1500	8000	54	UL ¹⁾	21 22 23 33
SILI-S 10	61.7613-□*	10	2556×0.07	145	4.8	2.1	9.0	1500	8000	75	UL ¹⁾	21 22 23 33
SILI-S 16	61.7614-□*	16	4116×0.07	230	6.1	2.2	10.5	1500	8000	100	UL ¹⁾	21 22 23 33
SILI-S 25	61.7615-□*	25	6384×0.07	310	7.0	2.4	11.8	1500	8000	130	UL ¹⁾	21 22 23 33
SILI-S 35	61.7616-□*	35	9324×0.07	440	8.5	2.4	13.3	1500	8000	160	UL ¹⁾	33
SILI-S 50	61.7617-□*	50	13024×0.07	570	10.5	2.2	14.9	1500	8000	200		33
SILI-S 70	61.7618-□*	70	8967×0.10	760	12	2.2	16.4	1500	8000	245		33
SILI-S 95	61.7619-□*	95	12103×0.10	1080	15	2.0	19	1500	8000	290		33

1) UL recognized

File E120880, AWM 3525

用途：テストプローブリード ~+60°C

カタログ記載以外にも、様々な種類のフレキシブルケーブルを取り扱っております。

強化絶縁または二重絶縁（PVC,シリコン,TPE）・高電圧・2芯ケーブル（PVC,シリコン,TPE）
同軸ケーブル（PVC,シリコン）など

※各ケーブルの最小梱包単位については、営業担当にご相談下さい。

●カタログ記載の仕様等は品質改善のため、予告なく変更する場合があります。



www.solton.co.jp



本社 〒222-0033 横浜市港北区新横浜2-7-2 TEL.045-474-9523 FAX.045-471-3239

東日本支社《営業第一部》《営業第二部》

〒222-0033 横浜市港北区新横浜2-7-2 TEL.045-474-9524 FAX.045-471-7719

名古屋支店 〒460-0003 名古屋市中区錦1-20-25 広小路YMDビル9F TEL.052-201-7071 FAX.052-201-7074

大阪支店 〒532-0011 大阪市淀川区西中島4-12-4 ストーブリ本社ビル2F TEL.06-7656-3690 FAX.06-7656-3699